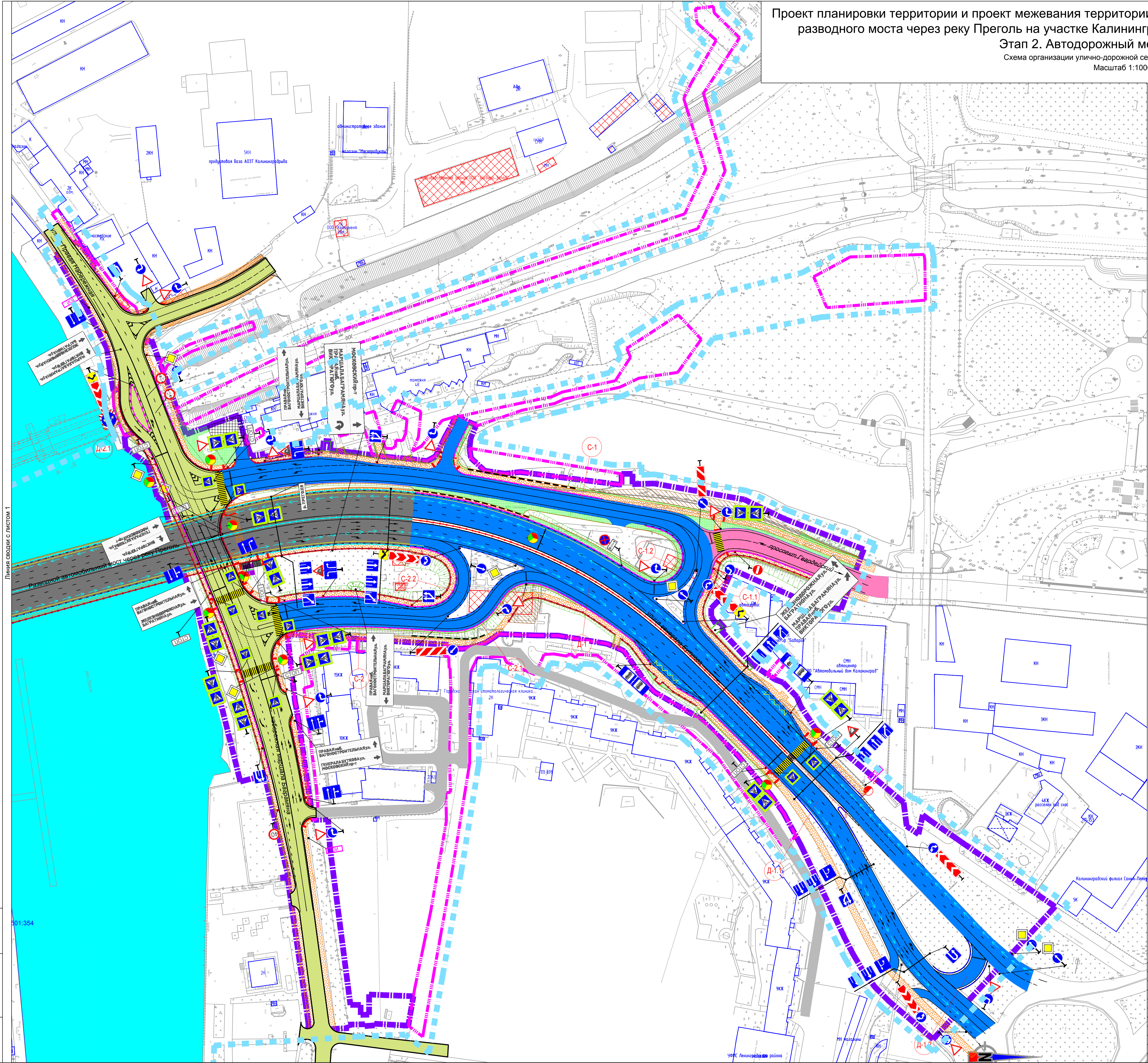


Проект планировки территории и проект межевания территории для размещения линейного объекта: «Реконструкция разводного моста через реку Преголь на участке Калининград - Советск Калининградской железной дороги».

Этап 2. Автодорожный мостовой переход

Схема организации улично-дорожной сети и движения транспорта

Масштаб 1:1000



Условные обозначения:

Границы

- Границы территории, в отношении которой осуществляется разработка проекта планировки;
- Граница зоны планируемого размещения линейного объекта;
- Граница зоны планируемого размещения линейного объекта, подлежащего переносу (перестроению) из зоны планируемого размещения линейного объекта;

Объекты

- мостовой переход;
- магистральная улица общегородского значения регулируемого движения;
- магистральная улица районного значения;
- пешеходная улица;
- направление движения наземного общественного транспорта;

- ось проектируемых элементов улично-дорожной сети;
- линия бортового камня улично-дорожной сети (проектное положение);
- подпорная стенка;

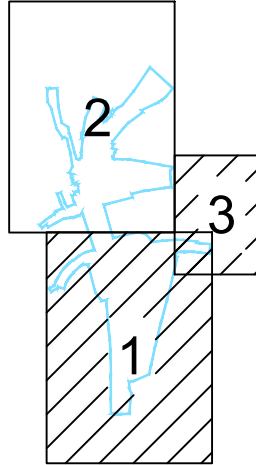
- тротуары с асфальтобетонным покрытием;

- номер съезда;
- ограждение металлическое дорожное барьерного типа;
- ограждение дорожное парапетного типа;
- ограждение мостовой группы;
- ограждение пешеходное;

- Контуры существующих сохраняемых объектов капитального строительства;
- Объекты капитального строительства подлежащие сносу (демонтажу);
- Граница и номер объекта капитального строительства, сведения о котором содержатся в ЕГРН; Земельные участки, относящиеся к категории земли населенных пунктов;

- знак дорожный и его номер по ГОСТ Р 52290-2004;
- буфер дорожный с маской знака;
- импульсная светодиодная стрелка;
- места установки тактильных указателей для инвалидов по зрению;
- табло отображения информации;
- Шлагбаум;
- Светофор;
- Пешеходные переходы;

Схема расположения листов



| | | | | | |
|---|--|--|--|---|------|
| 1/34ЦУКС/0640/ПИР/СГТП/ИРД-ППМТ2-1-ПП-6 | | | | | |
| Реконструкция разводного моста через реку Преголь на участке Калининград-Советск Калининградской железной дороги. Этап 2. Автодорожный мостовой переход | | | | | |
| Раздел 3. Материалы по обоснованию проекта планировки территории. Графическая часть | | | | Стадия | Лист |
| Схема организации улично-дорожной сети и движения транспорта | | | | ПП6 | 2 |
| | | | | Листов | 3 |
| | | | | ОАО «Институт Гипростроймост» г. Москва | |

Формат А1